



**FLACHBETT
SCHNEIDEPLOTTER**

ZWEI TISCHGRÖSSEN

OSZYLIERENDES-, TANGENTAL- UND
SCHLEPPMESSER, RILLWERKZEUGE

GENAUES
KONTURSCHNEIDEN

HALF-CUT FUNKTION

PLUG-IN SCHNEIDESOFTWARE
FÜR PC & MAC INKLUSIVE

Bestes Preis / Leistungsverhältnis

Flachbett-Schneide Plotter für vielfältige Aufgaben

MARKTSEGMENT

SIGN GRAPHICS

INDUSTRIAL PRODUCTS

Expanding business opportunities with innovation

BESTES PREIS- / LEISTUNGSVERHÄLTNIS



- ✓ Zwei Schneideköpfe mit einer großen Auswahl an Messern und Werkzeugen.
- ✓ Konturgenaues Schneiden mit Mimaki's patentiertem Farb-Foto-Sensor.
- ✓ Mimaki's eigene Half-Cut-Funktion.
- ✓ Mehrfachschnittfunktion für bis zu 5 Wiederholungen. Mit weniger Andruck dicke Materialien sauber schneiden.
- ✓ Plug-in Schneidesoftware FineCut im Lieferumfang enthalten.
- ✓ Die ideale Ergänzung zu einem Flachbettdrucker.

ZWEI WERKZEUGKÖPFE STEHEN ZUR AUSWAHL

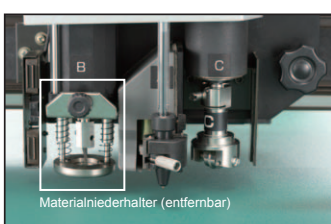
TD Kopf oder RC Kopf

Die beiden Werkzeugköpfe für die CF2-Serie (TD und RC) können mit verschiedensten Messern oder Werkzeugen, abhängig von dem zu verarbeitenden Material, bestückt werden.

■ TD Kopf



■ RC Kopf



Tangential Schneider

Der motorisch gesteuerte Tangential-Schneider führt das Messer, so wie geschnitten werden soll. Hierbei wird für einen Richtungswechsel das Messer angehoben und entsprechend gedreht. Normales und perforiertes Schneiden ist möglich. Harte wie auch weiche Materialien bis zu einer Dicke von 10mm können geschnitten werden.

Oszillierendes Messer

Ein oszillierendes Messer unterstützt das Schneiden durch die Auf- und Abwärtsbewegung des Messers mit bis zu 7000 Hüben pro Minute. Die Messersteuerung erfolgt wie bei dem Tangential-Schneider. Es eignet sich besonders für das Schneiden weicher Materialien wie Wellpappe, Schaumstoffe oder Verbundplatten bis zu einer Materialdicke von 20mm.

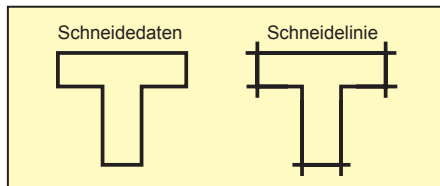
■ Kopf Konfiguration

Kopf	Werkzeug	Andruck	Anmerkung
TD	A Stift / Schleppmesser	20 ~ 400 g	
	B Tangential Schneider	300 ~ 1,500 g	
	C Rillwerkzeug	1,000 ~ 5,000 g	
RC	A Stift / Schleppmesser	20 ~ 400 g	
	B Oszillierendes Messer	1,500 g fix	Schneidehub ca. 2 mm, max.7000 x pro Minute
	B Tangential Schneider	500 ~ 1,500 g	
C	Tangential Schneider mit hohem Andruck / Rill-Werkzeug	1,000 ~ 5,000 g	

HILFREICHE ZUSATZ-FUNKTIONEN FÜR DAS PERFEKTE SCHNEIDEN

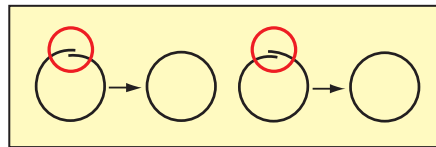
Korrektur von Start- und Endpunkt

Für sauber geschnittene Ecken kann ein Überschchnitt am Start- und Endpunkt eingestellt werden. Es ist ein Bereich von 0 bis 2.5mm wählbar.



Kreis θ Korrektur

Eine Abweichung von Start- und Endpunkt eines Kreises, verursacht durch die Härte oder Dicke des Materials, kann korrigiert werden. Ein geschlossener Kreis kann so geschnitten werden.



Andruck-Korrektur

Der Werkzeugandruck wird korrigiert, um komplettes Durchschneiden zu gewährleisten.

Mehrfachschnitt

Der CF2 kann einen Schnitt, in bis zu 5 Durchgängen, wiederholt mit weniger Andruck schneiden, wodurch auch dicke Materialien sauber verarbeitet werden.

Rückseitiges Schneiden

Rückseitiges Schneiden ist durch die Verwendung von Hilfsmarken möglich, wodurch ein eventueller Überschchnitt auf der Vorderseite nicht mehr sichtbar ist.

Verschiedenen Werkzeugeinstellungen

Einstellwerte wie Geschwindigkeit, Andruck, Korrektur von Start- und Endpunkt, Kreiskorrektur etc. können abgespeichert werden.

ANWENDUNGSBEISPIELE



Beschichtete Schilder



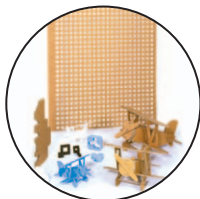
Beschilderungen



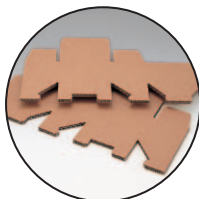
Muster-Verpackungen



Werbetafeln



Modellbau / Spielwaren



Hohlkammerplatten



POP Displays

UJV-160

Print & Cut
POP-Displays und Werbetafeln mit **UJV-160 & CF2 Serie**

CF2 series



PlugIn-Schneidesoftware

FineCut
für Adobe Illustrator und CorelDraw

Plug-in Cutting Software
fine Cut for CorelDRAW
Windows®

Plug-in Cutting Software
fine Cut for Illustrator®
Windows®/Macintosh®

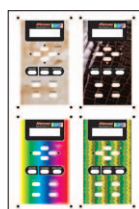
Im Druck werden 4 Passermarken mitgedruckt.

Print

Erkennen der Passermarken und Schneiden mit dem CF2

Cut

Fertiges Produkt



Spezifikationen

Thema		CF2-0912	CF2-1218
Effektiver Schneide-Bereich	X	Model mit Sensor	1,170 mm (46.1")
		Model ohne Sensor	1,200 mm (47.2")
	Y	900 mm (35.4")	1,200 mm (47.2")
Antriebssystem		X, Y, Z, θ 4 Achsen DC Servomotoren	
Maximale Schneidgeschwindigkeit		50 cm (19.7") /s	
Maximale Beschleunigung		0.5G	
Auflösung (mechanisch)		X: 0.00234 mm Y: 0.003125 mm θ: 0.05625	
Auflösung (ansteuerbar)		0.025 mm (0.001") / 0.01 mm (0.0004") (einstellbar am Bedienpanel)	
Statische Genauigkeit*	Wiederholgenauigkeit	± 0.1 mm (0.004")	
	Längengenauigkeit	± 0.1 mm (0.004") oder ± 0.1% je nachdem was größer ist	
	Ursprungs-Wiederholgenauigkeit	± 0.1 mm (0.004")	
Maximale Materialdicke		TD : 25 mm (1") RC : 20 mm (0.8")	
Materialfixierung		mittels Vakuum	
Speichergröße		1MB	
Befehlssprache		MGL-Ilc3 (Unterstützt MGL-Ilc) ²	
Schnittstelle		RS-232C	
Betriebsbedingung	Temperatur	5 – 40°C	
	Luftfeuchtigkeit	35 – 75 % rel. Luftfeuchte (nich kondensierend)	
Spannungsversorgung		Plotter: 50 Hz AC 100/120/220/240V Vakuumeinheit nicht enthalten	
Leistungsaufnahme		Plotter: 300VA Vakuumeinheit nicht enthalten	
Gewicht		140 kg (308 lbs)	180 kg (397 lbs)
Abmessungen (W x D x H)		1760 x 1600 x 1100 mm (69.3" x 63" x 43.3")	2360 x 1900 x 1100 mm (92.9" x 74.8" x 43.3")

*1 Genauigkeit wurde mit einem Stift mit wenig Druck ermittelt.

Garantierter Temperaturbereich ist 20 bis 25°C

² Die Befehlssprachen basiert auf HP-GL.

Beispiele für verarbeitbare Materialien

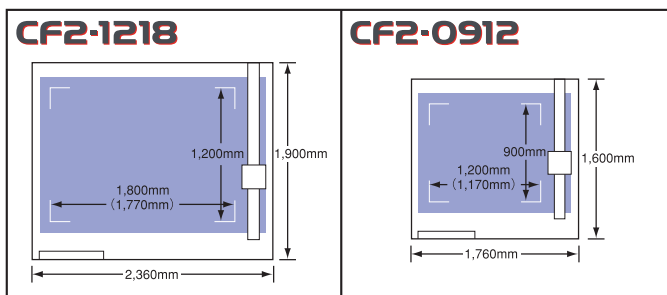
	TD	RC
Wellpappe(E bis B Kehle)*	●	●
Wellpappe (AB Kehle)*	●	●
Beschichteter Verpackungskarton*	●	●
Vinyl für Verpackung	●	●
Plastik-Wellplatte	●	●
Vinyl für Beschilderung	●	●
Reflexfolie	●	●
Sandstrahlfolie	●	●
Industrieller Gummi (3 mm or less)	●	●
PVC oder polypropylen	●	●
Teflon (1.0 to 5.0 mm)	●	●

● : Mit Standardzubehör zu schneiden

Note) Da die Materialeigenschaften stark vom Hersteller abhängen, dienen die oben gemachten Angaben nur der Orientierung. Es wird empfohlen stets die eigenen Materialien zu testen.

Note) * Material auf der nur geriffelt gezeichnet werden kann

Die verschiedenen Tischgrößen



* Zur optimalen Bedienung sollte um die Maschine ein Seitenabstand von 1m eingehalten werden.

• Einige der Beispiele in dieser Broschüre sind Zeichnungen • Die angegebenen Spezifikationen und Dimensionen in dieser Broschüre können vom Hersteller ohne vorherige Ankündigung geändert werden (beispielsweise bei technischen Verbesserungen etc.) • Die verwendeten Firmen- und Produktnamen, die in dieser Broschüre erwähnt werden, sind Warenzeichen oder eingetragene Produktbezeichnungen ihrer entsprechenden Eigentümer.

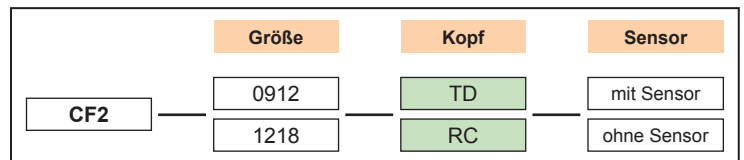
Optionales Zubehör / Standardzubehör

Artikel	Best.Nr.	TD	RC	Anmerkung
Schleppmesser-Halter	SPA-0001	■	●	1 Stück / Set ohne Messer
Messer für Vinyl	SPB-0001	■	●	3 Stück / Set
Messer für kleine Schriften	SPB-0003	●	●	3 Stück / Set
Messer für Sandstrahlfolie	SPB-0005	●	●	3 Stück / Set
Messer für Reflexfolie	SPB-0006	●	●	2 Stück / Set
Messer für Fluoreszenzfolie	SPB-0007	●	●	3 Stück / Set
Messerhalter Typ 4N	SPA-0053	■	●	Für Materialien bis 5 mm Dicke
Messerhalter Typ 2N	SPA-0113	■	■	Für Materialien bis 2 mm Dicke
Hochgesch.-Stahl 30°	SPB-0043	■	■	40 Stück *5 / Set
Hartmetall 30°	SPB-0045	■	■	1 Stück *3 / Set
Titanbeschichtet 30°	SPB-0047	●	●	1 Stück / Set
Hochgesch.-Stahl 45°	SPB-0044	●	●	40 Stück *5 / Set
Hartmetall 45°	SPB-0046	●	●	1 Stück *3 / Set
Titanbeschichtet 45°	SPB-0008	●	●	1 Stück / Set
Messerhalter Typ 7N	SPA-0054	●	●	Für Materialien bis 7 mm Dicke
Hochgesch.-Stahl 30° 7 mm	SPB-0048	●	●	15 Stück *5 / Set
Messerhalter Typ 10N	SPA-0077	●	●	Für Materialien bis 10 mm Dicke
Hartmetall 30°	SPB-0051	●	●	3 Stück / Set
Messerhalter Typ RN	SPA-0055	●	●	
Titanbeschichtet, zweiseitig	SPB-0009	●	●	1 Stück / Set Für Reflexmaterial
Messerhalter Typ JN	SPA-0061	●	●	
Hartmetall, zweiseitig	SPB-0031	●	●	2 Stück / Set Für Dichtungsmaterial
Messerhalter Typ 07	SPA-0114	■	■	Für Materialien bis 20 mm
20 mm Klinge	SPB-0055	■	■	10 Stück / Set Für Wellpappe
Hartmetall 17°	SPB-0065	■	■	5 Stück / Set Für AB Wellpappe
Rillwerkzeug DN	SPA-0056	■	●	Für E Wellpappe dünner als 1mm
Rillwerkzeug CN	SPA-0057	■	■	Für beschichtete Tafeln
Rillwerkzeug PN	SPA-0058	●	●	Für dicke Materialien (3-5mm Riefen)
Rillwerkzeug EN	SPA-0067	●	●	Für E/B Wellpappe
Rillwerkzeuge YN	SPA-0124	●	■	Für Wellpappe, Stegplatte
Stifthalter	SPA-0068	■	■	1 Stück / Set
Vacuumeinheit	OPT-C0199	●	●	120V, 0.51/0.7kw, Filter separat erhältlich
Vacuumeinheit	OPT-C0200	●	●	220V, 0.51/0.7kw, fFilter separat erhältlich
Vacuumeinheit	OPT-C0201	●	●	240V, 0.51/0.7kw, Filter separat erhältlich
Vacuumeinheit	OPT-C0205	●	●	120V, 0.51kw, Filter separat erhältlich
Vacuumeinheit	OPT-C0206	●	●	220V, 0.25/0.38kw, Filter separat erhältlich
Vacuumeinheit	OPT-C0207	●	●	240V, 0.25/0.38kw, Filter separat erhältlich
Einstellwerkzeug	OPT-C0030	●	●	Für Tangential-Werkzeug mit Skalierung
Einstellwerkzeug	OPT-C0066	●	●	Für Schleppmesser mit Skalierung

■ : Standard Zubehör ● : Optional

Eine aktuelle Übersicht der verfügbaren Messer oder Messerhalter finden Sie im Internet unter www.Mimaki.de. Hier werden auch weitere Anwendungsbeispiele gezeigt.

Produktlinie



Ihr Bedarf Wir können die Ausstattung entsprechend Ihren speziellen Anforderungen anpassen. Bitte wenden Sie sich an unseren Vertrieb!

MIMAKI EUROPE B.V.

Stammerdijk 7E 1112 AA

Diemen, Niederlande

Tel: +31-20-4627-642

info@mimakieurope.com www.mimakieurope.com

MIMAKI-NBN GMBH

Gewerbestr. 11

82211 Herrsching, Deutschland

Tel. +49 (0) 8152 92220

info@mimaki.de www.mimaki.de